

1. Parkirna mesta na Ljubljanski cesti in Vrvarski pot



Slika 1: Prikaz parkirnih mest na Ljubljanski cesti in Vrvarski poti



Slika 2: Prikaz parkirnih mest na Vrvarski poti



Slika 3: Prikaz parkirnih mest na Ljubljanski cesti

TABELA 1: Število parkirnih mest na Vrvarski poti in Ljubljanski cesti

	OZNAKA	Lokacija- ulica	Parc. št.	K.O.	ŠT. PM	ŠT. PM INVALIDI	ŠT. PM OMEJENA RABA	ŠT. PM MODRA CONA	SKUPAJ
1	P1	Ljubljanska cesta	1780/9	1625	14	-	-	-	14
2	P2	Ljubljanska cesta	1780/9, 1/4	1625	12	-	-	-	12
3	P3	Vrtnarska pot	1/4, 1/3, 1/27	1625	8	1	1	3	13
4	P4	Ljubljanska cesta	1780/9, 1782/13	1625	-	1	-	3	4
	SKUPAJ				34	2	1	6	43

*Parkirno mesto za službeno vozilo Občine Ribnica

2. Parkirna mesta na Urbanovi ulici in Cesti na Ugar



Slika 4: Prikaz parkirnih mest na Urbanovi Ulici in Cesti na Ugar



Slika 5: Prikaz parkirnih mest na Urbanovi ulici

TABELA 2: Število parkirnih mest na Urbanovi ulici in Cesti na Ugar

	OZNAKA	Lokacija- ulica	Parc. št.	K.O.	ŠT. PM	ŠT. PM INVALIDI	ŠT. PM OMEJENA RABA	ŠT. PM MODRA CONA	SKUPAJ
1	P5	Urbanova ulica	1995/1	1625	8	-	-	-	8
2	P6	Urbanova ulica - Lovski dom	917/1	1625	9	1	-	-	10
3	P7	Cesta na Ugar	1435/8	1625	-	-	-	3	3
	SKUPAJ				17	1	-	3	21

3. Parkirna mesta na Gallusovem nabrežju, Grajski poti in Škrabčevem trgu



Slika 6: Prikaz parkirnih mest na Gallusovem nabrežju, Škrabčevem trgu



Slika 7: Škrabčev trg



Slika 8: Grajska pot

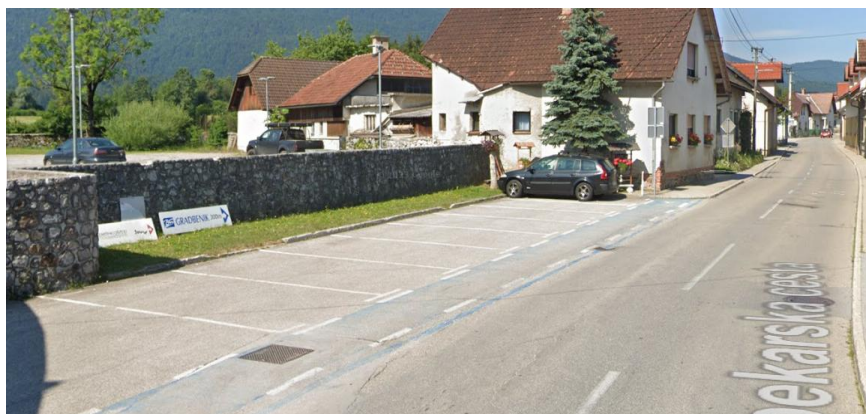
TABELA 3: Število parkirnih mest na Gallusovem nabrežju in Škrabčevem trgu

	OZNAKA	Lokacija- ulica	Parc. št.	K.O.	ŠT. PM	ŠT. PM INVALIDI	ŠT. PM OMEJENA RABA	ŠT. PM MODRA CONA	SKUPAJ
1	P8	Gallusovo nabrežje	1994, 1435/8	1625	14	-	-	2	16
2	P9	Gallusovo nabrežje	1974, 1435/8	1625	7	1	-	8	16
3	P10	Škrabčev trg	1435/10	1625	-	-	-	4	4
4	P11	Grajska pot	1435/10, 1435/9	1625	12	1	-	7	20
5	P12	Škrabčev trg	1435/11	1625	2	-	-	-	2
	SKUPAJ				42	2	-	14	58

4. Parkirna mesta na Opekarski cesti



Slika 9: Prikaz parkirnih mest na Opekarski cesti



Slika 10: Prikaz parkirnih mest na Opekarski cesti

TABELA 4: Število parkirnih mest na Opekarski cesti

	OZNAKA	Lokacija- ulica	Parc. št.	K.O.	ŠT. PM	ŠT. PM INVALIDI	ŠT. PM OMEJENA RABA	ŠT. PM MODRA CONA	SKUPAJ
1	P13	Opekarska cesta	962/3, 1435/19	1625	8	-	-	-	8
					8	-	-	-	8
	SKUPAJ				8	-	-	-	8

5. Parkirna mesta pred Rokodelskim centrom



Slika 11: Prikaz parkirnih mest pred Rokodelskim centrom



Slika 12: Prikaz parkirnih mest pred Rokodelskim centrom

TABELA 5: Število parkirnih mest pred Rokodelskim centrom

	OZNAKA	Lokacija- ulica	Parc. št.	K.O.	ŠT. PM	ŠT. PM INVALIDI	ŠT. PM OMEJENA RABA	ŠT. PM MODRA CONA	SKUPAJ
1	P14	Rokodelski center	962/3	1625	24	2	-	-	26
	SKUPAJ				24	2	-	-	26

6. Parkirna mesta pred Zdravstvenim domom Ribnica



Slika 13: Prikaz parkirnih mest pred Zdravstvenim domom Ribnica



Slika 14: Prikaz parkirnih mest pred Zdravstvenim domom Ribnica

TABELA 6: Število parkirnih mest pred Zdravstvenim domom Ribnica

	OZNAKA	Lokacija- ulica	Parc. št.	K.O.	ŠT. PM	ŠT. PM INVALIDI	ŠT. PM OMEJENA RABA	ŠT. PM MODRA CONA	SKUPAJ
1	P15	ZD Ribnica	2452/1	1624	37	3	-	-	40
	SKUPAJ				37	3	-	-	40

+ 11 PM ob zdravstvenem domu (10 PM za vozila ZD in 1 PM za kolesa)

7. Parkirna mesta pred Športnim centrom Ribnica



Slika 15: Prikaz parkirnih mest pred Športnim centrom Ribnica



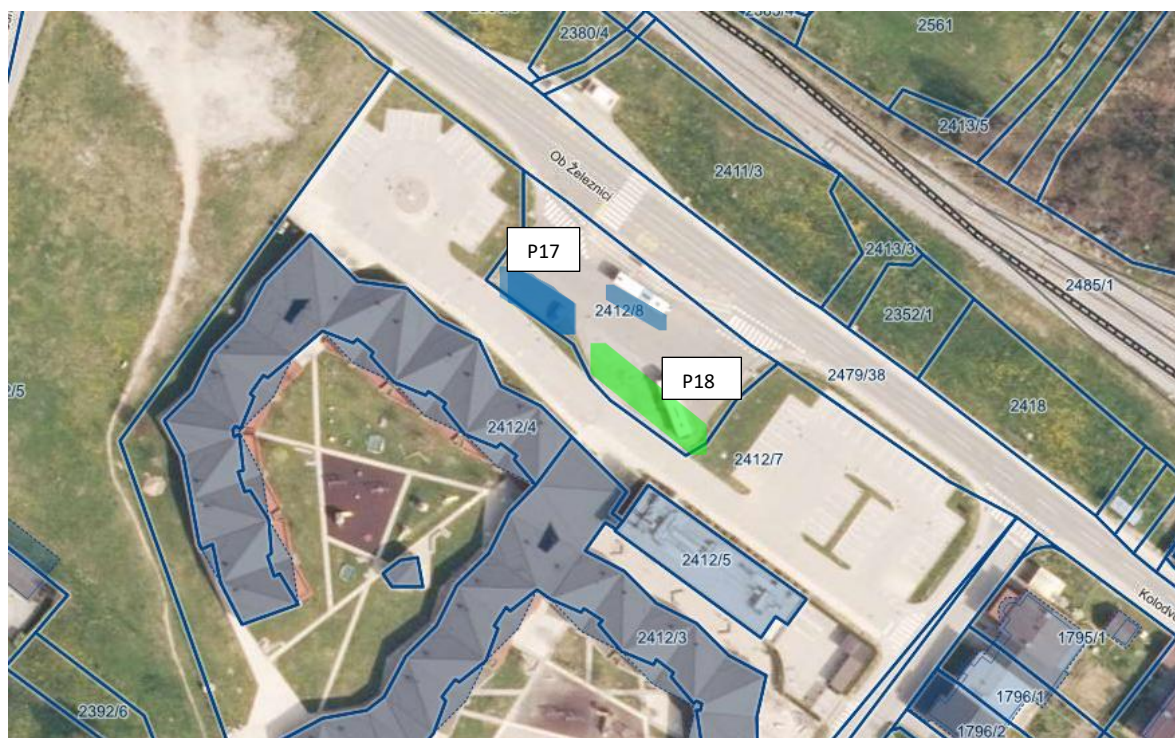
Slika 16: Prikaz parkirnih mest pred Športnim centrom Ribnica

TABELA 7: Število parkirnih mest pred Športnim centrom Ribnica

	OZNAKA	Lokacija- ulica	Parc. št.	K.O.	ŠT. PM	ŠT. PM INVALIDI	ŠT. PM OMEJENA RABA	ŠT. PM MODRA CONA	SKUPAJ
1	P16	ŠRC	1815/5	1625	41	2	2*	10	55
	SKUPAJ				41	2	2*	10	55

* Parkirišči sta opremljeni s polnilnico za električne avtomobile in rezervirana za parkiranje električnih vozil

8. Parkirna mesta pred vrtcem



Slika 17: Prikaz parkirnih mest pred vrtcem (za osebna vozila in avtobuse)



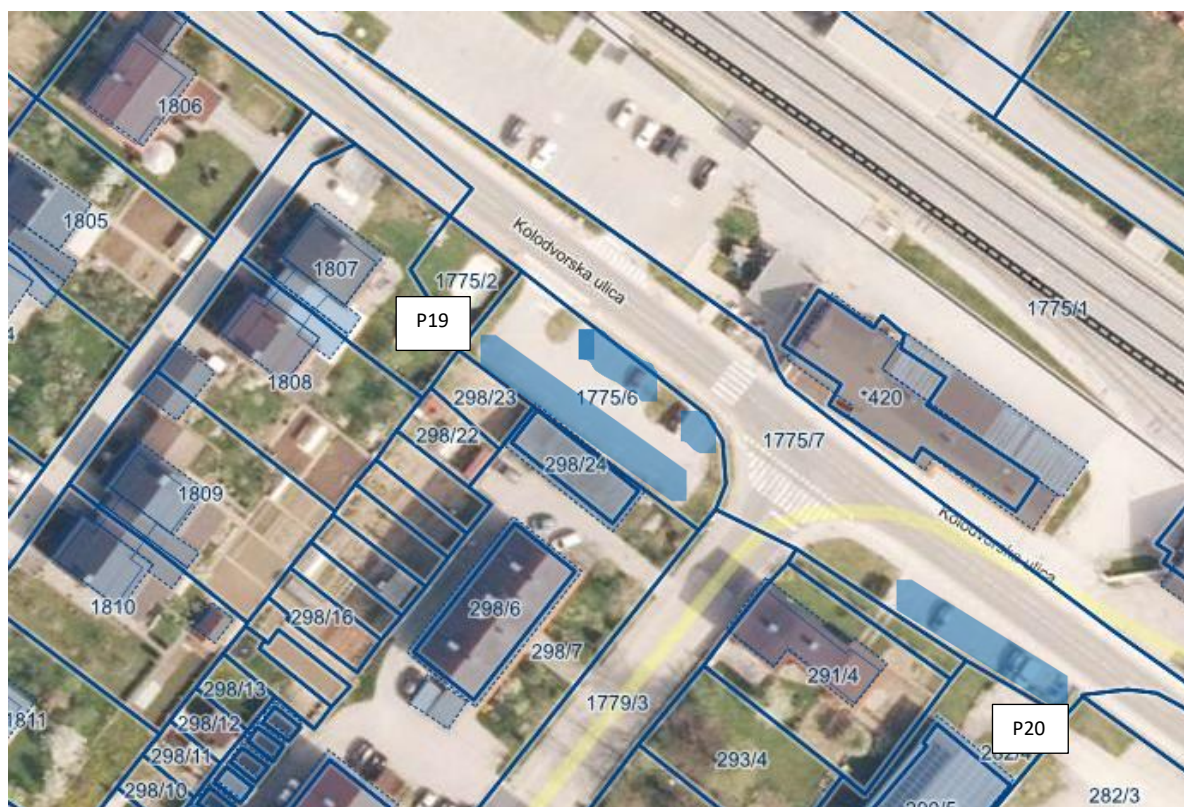
Slika 18: Prikaz parkirnih mest pred vrtcem (za osebna vozila in avtobuse)

TABELA 8: Število parkirnih mest pred vrtcem

	OZNAKA	Lokacija- ulica	Parc. št.	K.O.	ŠT. PM	ŠT. PM INVALIDI	ŠT. PM OMEJENA RABA	ŠT. PM MODRA CONA	SKUPAJ
1	P17	Vrtec	2412/8	1624	9	-	-	-	9
2	P18	Vrtec	2412/8	1624	-	-	3*	-	3
					9	-	3*	-	12
	SKUPAJ								

*Parkirna mesta za avtobuse

9. Parkirna mesta nasproti železniške postaje



Slika 19: Prikaz parkirnih mest nasproti železniške postaje



Slika 20: Prikaz parkirnih mest P20



Slika 21: Prikaz parkirnih mest P21

TABELA 9: Število parkirnih mest nasproti železniške postaje

	OZNAKA	Lokacija- ulica	Parc. št.	K.O.	ŠT. PM	ŠT. PM INVALIDI	ŠT. PM OMEJENA RABA	ŠT. PM MODRA CONA	SKUPAJ
1	P19	Kolodvorska ulica	1775/6	1625	15	-	-	-	15
2	P20	Kolodvorska ulica	1775/7	1625	10	-	-	-	10
	SKUPAJ				25	-	-	-	25

10. Parkirna mesta na Obrtni coni



Slika 22: Prikaz parkirnih mest na Obrtni coni Ugar pri »Pumptrack-u« (P20) in tiskarni (P21)



Slika 23: Prikaz parkirnih mest pri »Pumptracku« Slika 24: Prikaz parkirnih mest pri tiskarni

TABELA 10: Število parkirnih mest na Obrtni coni Ugar pri »Pumptrack-u« in tiskarni

	OZNAKA	Lokacija- ulica	Parc. št.	K.O.	ŠT. PM	ŠT. PM INVALIDI	ŠT. PM OMEJENA RABA	ŠT. PM MODRA CONA	SKUPAJ
1	P21	Obrtna cona Ugar	935/258, 935/253	1625	33	4	-	-	37
2	P22	Obrtna cona Ugar	935/236	1625	8	-	-	-	8
					41	4	-	-	45
SKUPAJ									

11. Parkirna mesta ob Upravni enoti Ribnica

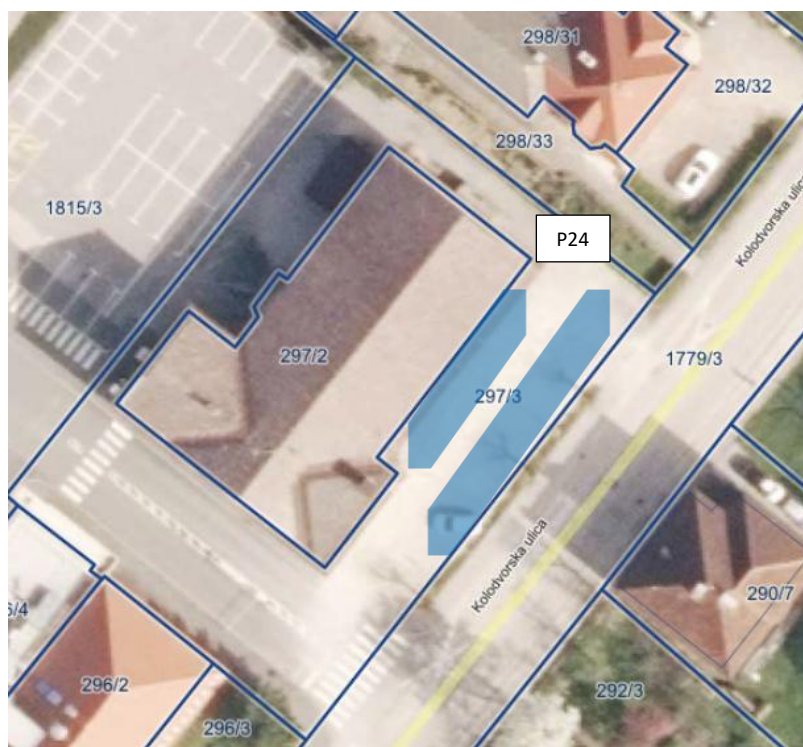


Slika 25: Prikaz parkirnih mest pri tiskarni

TABELA 11: Število parkirnih mest ob Upravni enoti Ribnica

	OZNAKA	Lokacija- ulica	Parc. št.	K.O.	ŠT. PM	ŠT. PM INVALIDI	ŠT. PM OMEJENA RABA	ŠT. PM MODRA CONA	SKUPAJ
1	P23	Upravna enota Ribnica	1781/1	1625	13	1	-	5	19
	SKUPAJ				13	1	-	5	19

12. Parkirna mesta na Kolodvorski ulici (TVD Partizan)



Slika 26: Prikaz parkirnih mest na Kolodvorski ulici (TVD Partizan)



Slika 27: Prikaz parkirnih mest na Kolodvorski ulici (TVD Partizan)

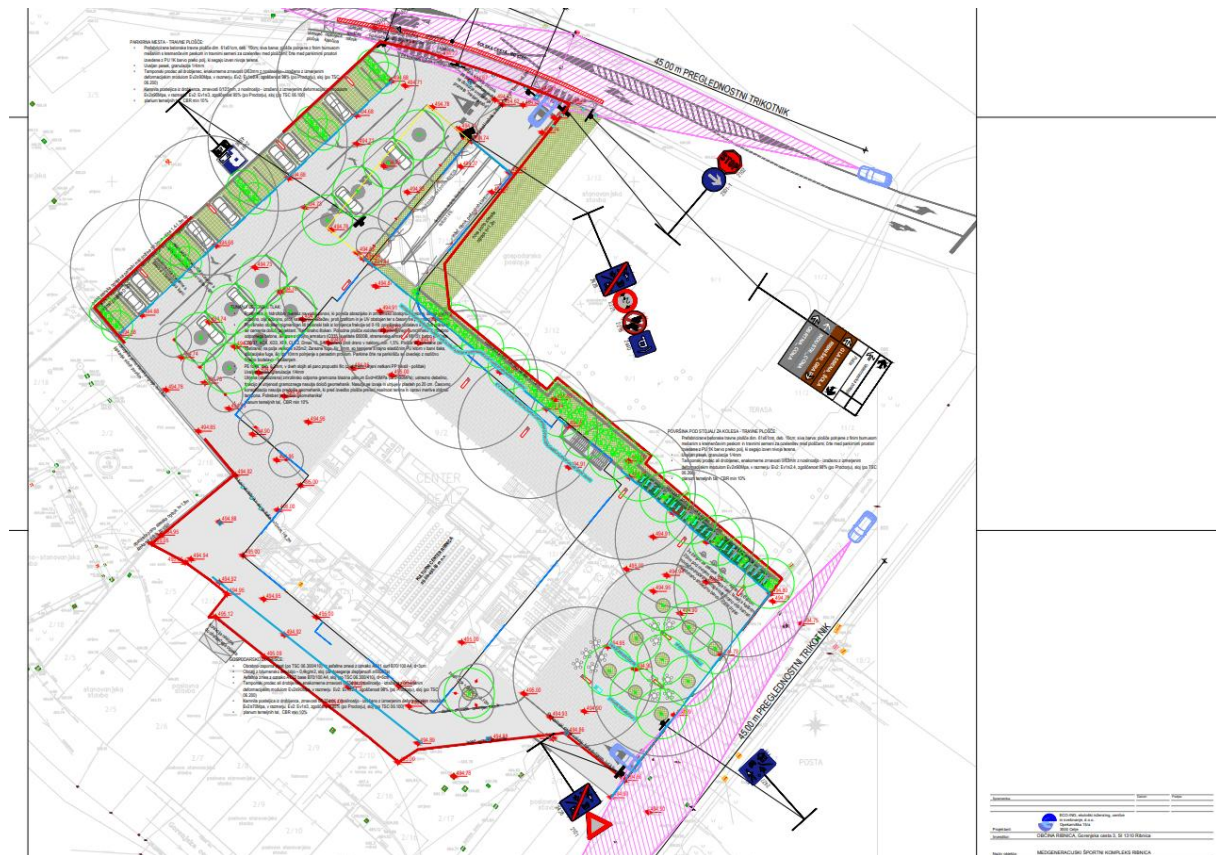
TABELA 12: Število parkirnih mest na Kolodvorski ulici (TVD Partizan)

	OZNAKA	Lokacija- ulica	Parc. št.	K.O.	ŠT. PM	ŠT. PM INVALIDI	ŠT. PM OMEJENA RABA	ŠT. PM MODRA CONA	SKUPAJ
1	P24	Upravna enota Ribnica	1781/1	1625	-	-	-	7*	7
	SKUPAJ				-	-	-	-	7

*Parkirna mesta za kratkotrajno parkiranje 15 min

13. Parkirna mesta pred MŠK

Na zunanjih prometnih površinah je predvidenih 38 PM, pri čemer je del parkirišč izveden na travnatih ploščah ter del na ploščadi.

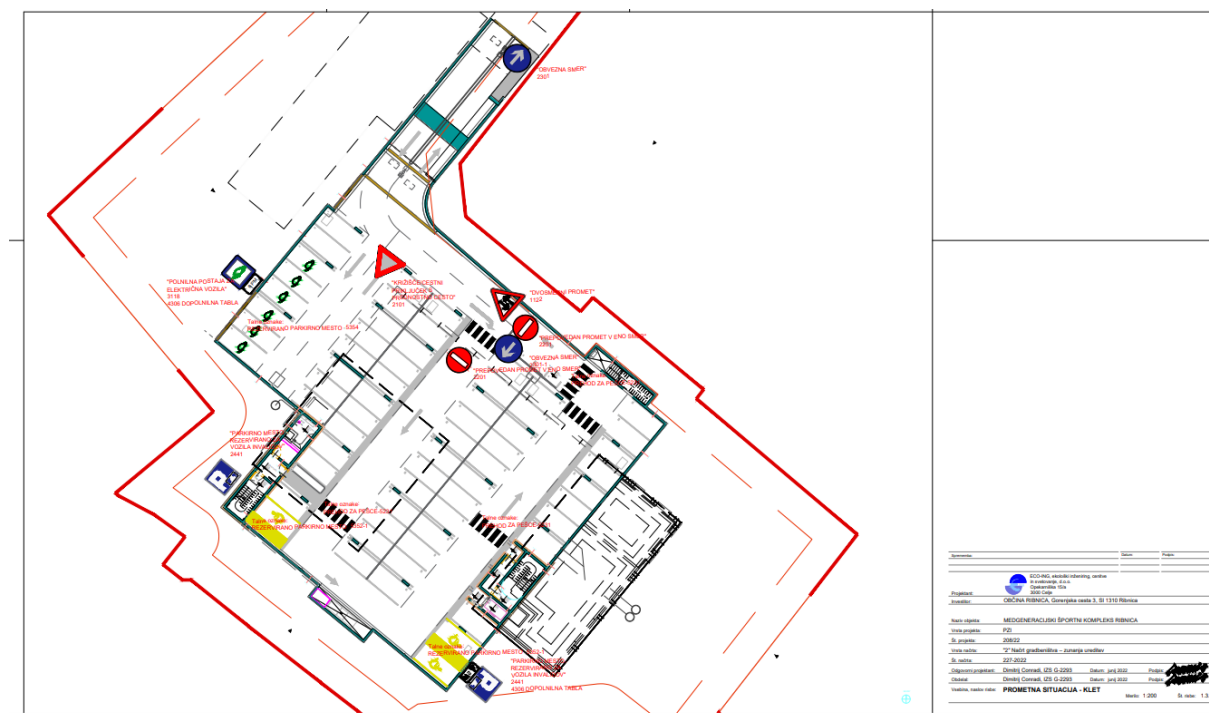


Slika 28: Prikaz parkirnih mest pred MŠK

TABELA 13: Število parkirnih mest pred MŠK

	OZNAKA	Lokacija- ulica	Parc. št.	K.O.	ŠT. PM	ŠT. PM INVALIDI	ŠT. PM OMEJENA RABA	ŠT. PM MODRA CONA	SKUPAJ
1		Parkirišče pred MŠK	7/10, 7/2	1625	36	2	-	-	38
	SKUPAJ				36	2	-	-	38

14. Parkirna hiša MŠK (kletni prostor)



Slika 28: Prikaz parkirnih mest v parkirni hiši MŠK (kletni prostor)

TABELA 14: Število parkirnih mest v parkirni hiši MŠK (kletni prostor)

	OZNAKA	Lokacija- ulica	Parc. št.	K.O.	ŠT. PM	ŠT. PM INVALIDI	ŠT. PM OMEJENA RABA	ŠT. PM MODRA CONA	SKUPAJ
1		Parkirna hiša MŠK	7/10, 7/2, 9/2, 12/4	1625	55	3	6*	-	64
SKUPAJ									64

* Parkirišča so opremljena s polnilnico za električne avtomobile in rezervirana za parkiranje električnih vozil

SKUPAJ OBSTOJEČIH PARKIRNIH MEST

ZAP. ŠT.	ŠT. PM	ŠT. PM INVALIDI	ŠT. PM OMEJENA RABA	ŠT. PM MODRA CONA
1.	34	2	1	6
2.	17	1	-	3
3.	35	2	-	21
4.	8	-	-	-
5.	24	2	-	-
6.	37	3	-	-
7.	41	2	2	10
8.	9	-	3	-
9.	25	-	-	-
10.	41	4	-	-
11.	13	1	-	5
12.	-	-	-	7

SKUPAJ	287	17	6	52	362
--------	-----	----	---	----	-----

SKUPAJ PREDVIDENIH PARKIRNIH MEST V MŠK

1. Zunanja parkirišča

ZAP. ŠT.	ŠT. PM	ŠT. PM INVALIDI	ŠT. PM OMEJENA RABA	ŠT. PM MODRA CONA
13.	36	2	-	-

SKUPAJ	36	2	-	-	38
--------	----	---	---	---	----

2. Garažna hiša

ZAP. ŠT.	ŠT. PM	ŠT. PM INVALIDI	ŠT. PM OMEJENA RABA	ŠT. PM MODRA CONA
14.	55	3	6	-

SKUPAJ	55	3	6	-	64
--------	----	---	---	---	----